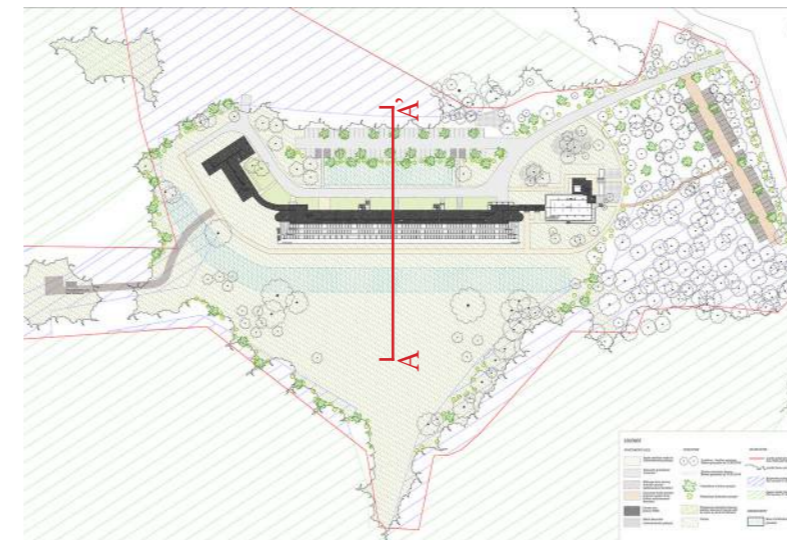
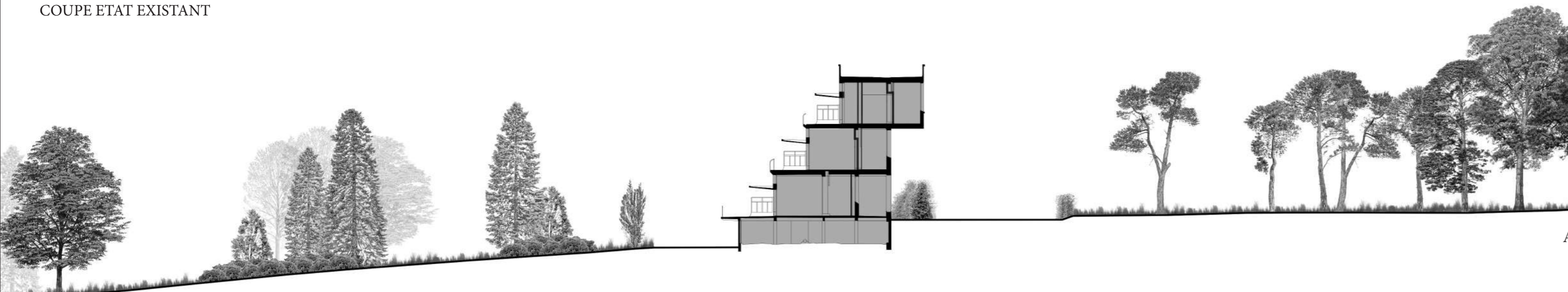


# STATIONNEMENTS NORD ET CLAIRIÈRE SUD - COUPE AA'



COUPE ETAT EXISTANT



A  
COUPE PROJET



Prairie Sud réouverte  
 Conservation des beaux sujets isolés ou groupés  
 Dégagement des vues et apport de lumière en façade

Nœud d'infiltration des eaux pluviales  
 Largeur 12,5m  
 Profondeur 1,5m  
 Pente 2 pour 1

Allée piétonne  
 Sable stabilisé renforcé  
 4m

Massif prairial  
 3,5m

Allée entretien  
 Béton désactivé  
 0,9m

Massif Plantations arbustives basses  
 7,6m

Voirie Bicouche gravillonné  
 6m

Nœud d'infiltration des eaux pluviales  
 Largeur 12,9m  
 Profondeur 1,2m  
 Pente 2 pour 1

Stationnement Bicouche gravillonné  
 5m

Voirie Bicouche gravillonné  
 6m

Stationnement Bicouche gravillonné  
 5m

Lisière Nord confortée

## PAVILLON DES TAMARIS IMMEUBLE INSCRIT AU TITRE DES MONUMENTS HISTORIQUES COMMUNE D'AINCOURT - DÉPARTEMENT DU VAL D'OISE

**MÂÎTRE D'OUVRAGE :**  
**ASL PAVILLON DES TAMARIS**  
 CS 41022  
 33074 BORDEAUX CEDEX

**ARCHITECTE MONUMENT HISTORIQUE :**  
**ARCH-R SARL D'ARCHITECTURE**  
**RICCARDO GIORDANO ACMH**  
 21 BOULEVARD DE LA REINE  
 78000 VERSAILLES  
 agence@arch-r.fr - T.: 01 48 51 79 65

**PAYSAGISTE :**  
**PALUDES STUDIO**  
 18 RUE DU MOULIN VERT  
 75014 PARIS  
 contact@paludes.com - T.: 06 19 08 65 19

**ÉCONOMISTE :**  
**PARICA**  
 66-72 RUE MARCEAU - Bât. CAP2, HALL C  
 93100 MONTREUIL-SOUS-BOIS  
 contact@parica.fr - T.: 01 48 51 79 65



### PERMIS DE CONSTRUIRE PC3. PLAN EN COUPE COUPE AA' EXISTANT & PROJET

**BET STRUCTURE :**  
**KHEPHREN INGÉNIERIE**  
 88BIS AVENUE DE LA CONVENTION  
 94117 ARCUEIL CEDEX  
 khephren@khephren.fr - T.: 01 49 08 92 33

PHASE	ÉMETTEUR	ZONE	NIVEAU	N°	IND.	DATE : JUIL.2021 ÉCH.: 1/300	PC
PC	MOE	TZ	TN	PC3 .01	0	tms_pc_arch-r_notice_architecturale.ind0.docx	

**BET FLUIDES :**  
**AD FACTO**  
 30 RUE MÉZERVILLE  
 76190 SAINT-CLAIR-SUR-LES-MONTS  
 adfacto@adfacto.fr - T.: 02 35 96 17 17

**BET VRD :**  
**SODEREF - AGENCE NORMANDIE**  
 RUE KARL HEINZ BRINGER  
 27950 SAINT-MARCEL  
 siege@soderef.fr - T.: 02 32 71 01 09

**BET ÉTUDE ENVIRONNEMENTALE :**  
**ATEDEV**  
 43 BOULEVARD DU MARÉCHAL JOFFRE  
 92340 BOURG-LA-REINE  
 contact@atedev.fr - T.: 01 46 60 26 77

**BET ENVIRONNEMENT FAUNE FLORE :**  
**ÉCOSPHÈRE**  
 3BIS RUE DES REMISES  
 94100 SAINT-MAUR-DES-FOSSÉS  
 ecosphere@ecosphere.fr - T.: 01 45 11 24 30

**BUREAU DE CONTRÔLE :**  
**SOCOTEC - AGENCE VAL D'OISE**  
 11 ALLÉE R. LUXEMBOURG - Bât. FLORIDE  
 BP 70234 ERAGNY-SUR-OISE  
 95614 CERGY PONTOISE CEDEX