


**PAVILLON DES TAMARIS**  
 IMMEUBLE INSCRIT AU TITRE DES MONUMENTS HISTORIQUES  
 COMMUNE D'AINCOURT - DÉPARTEMENT DU VAL D'OISE

MAÎTRE D'OUVRAGE : <b>ASL PAVILLON DES TAMARIS</b> CS 41022 33074 BORDEAUX CEDEX								
ARCHITECTE MONUMENT HISTORIQUE : <b>ARCH-R SARL D'ARCHITECTURE</b> <b>RICCARDO GIORDANO ACMH</b> 21 BOULEVARD DE LA REINE 78000 VERSAILLES agence@arch-r.fr - T.: 01 48 51 79 65								
PAYSAGISTE : <b>PALUDES STUDIO</b> 18 RUE DU MOULIN VERT 75014 PARIS contact@paludes.com - T.: 06 19 08 65 19								
ÉCONOMISTE : <b>PARICA</b> 66-72 RUE MARCEAU - Bât. CAP2, HALL C 93100 MONTREUIL-SOUS-BOIS contact@parica.fr - T.: 01 48 51 79 65								
<p align="center"><b>PERMIS DE CONSTRUIRE</b></p> <p align="center">PC4. / PC10-1. NOTICE DÉCRIVANT LE TERRAIN ET PRÉSENTANT LE PROJET                  NOTICE PAYSAGÈRE</p>								
BET STRUCTURE : <b>KHEPHREN INGÉNIERIE</b> 88BIS AVENUE DE LA CONVENTION 94117 ARCUEIL CEDEX khephren@khephren.fr - T.: 01 49 08 92 33	PHASE	ÉMETTEUR	ZONE	NIVEAU	N°	IND.	DATE : JUIL.2021 ÉCH.: *	PC
BET FLUIDES : <b>AD FACTO</b> 30 RUE MÉZERVILLE 76190 SAINT-CLAIR-SUR-LES-MONTS adfacto@adfcto.fr - T.: 02 35 96 17 17	PC	PALU	MH	TN	PC4/PC10-1 .02	0		
BET VRD : <b>SODEREF - AGENCE NORMANDIE</b> RUE KARL HEINZ BRINGER 27950 SAINT-MARCEL siege@soderef.fr - T.: 02 32 71 01 09								
BET ÉTUDE ENVIRONNEMENTALE : <b>ATEDEV</b> 43 BOULEVARD DU MARÉCHAL JOFFRE 92340 BOURG-LA-REINE contact@atedev.fr - T.: 01 46 60 26 77								
BET ENVIRONNEMENT FAUNE FLORE : <b>ÉCOSPHÈRE</b> 3BIS RUE DES REMISES 94100 SAINT-MAUR-DES-FOSSÉS ecosphere@ecosphere.fr - T.: 01 45 11 24 30								
BUREAU DE CONTRÔLE : <b>SOCOTEC - AGENCE VAL D'OISE</b> 11 ALLÉE R. LUXEMBOURG - Bât. FLORIDE BP 70234 ERAGNY-SUR-OISE 95614 CERGY PONTOISE CEDEX								

PAVILLON DES TAMARIS AINCOURT ( 95)



NOTICE PAYSAGÈRE

PHASE PC

19.07.2021

**Restauration du pavillon des Tamaris et du jardin à Aincourt (95)**

Maîtrise d'Ouvrage : ASL Pavillon des Tamaris

Maîtrise d'Oeuvre: Arch-R , R.Giordano, Architectes en chef des Monuments Historiques et Paludes Paysagistes DPLG

## LECTURE HISTORIQUE - Un principe fondateur de clairière habitée



Pavillon des Tamaris, 1954  
Mise à distance des boisements alentours par la création de prairies



Pavillon des Tamaris, 1961  
Percée des boisements alentours pour ouvrir des vues sur le lointain et libérer la façade Sud du pavillon



Pavillon des Tamaris, 2015  
Un milieu qui se referme

# LECTURE HISTORIQUE - Un principe fondateur de clairière habitée



Photo ancienne Pavillon Est, façade Nord, antérieure à 1936 Source AD 95



Photographie ancienne, Vue aeriennne depuis le Sud-Est, Années 50, Source Dossier recensement DRAC



Carte postale ancienne, Vue aeriennne depuis le Sud-Ouest, 1956, Source AD95



Carte postale ancienne colorisée, Vue aeriennne depuis le Sud, Années 60, Source AD95



Capture ecran film «Flic story», Jacques Deray, 1975



Photo ancienne Escalier Ouest, non datée, Source Cremnitzer

ETAT DES LIEUX - Des vues lointaines et des ambiances forestières



ETAT DES LIEUX - Des vues lointaines et des ambiances forestières



Vue vers le Sud-Est, le plateau de Drocourt



Vue vers le Sud-Ouest, la Vallée du Roy



Vue sur la lisière Nord



Boisements alentours

ETAT DES LIEUX - Une végétation haute souvent sénescente qui enserre le Pavillon des Tamaris



Vue sur la façade Sud depuis la prairie



Vue sur la prairie Sud depuis le premier étage



Voirie et façade Nord

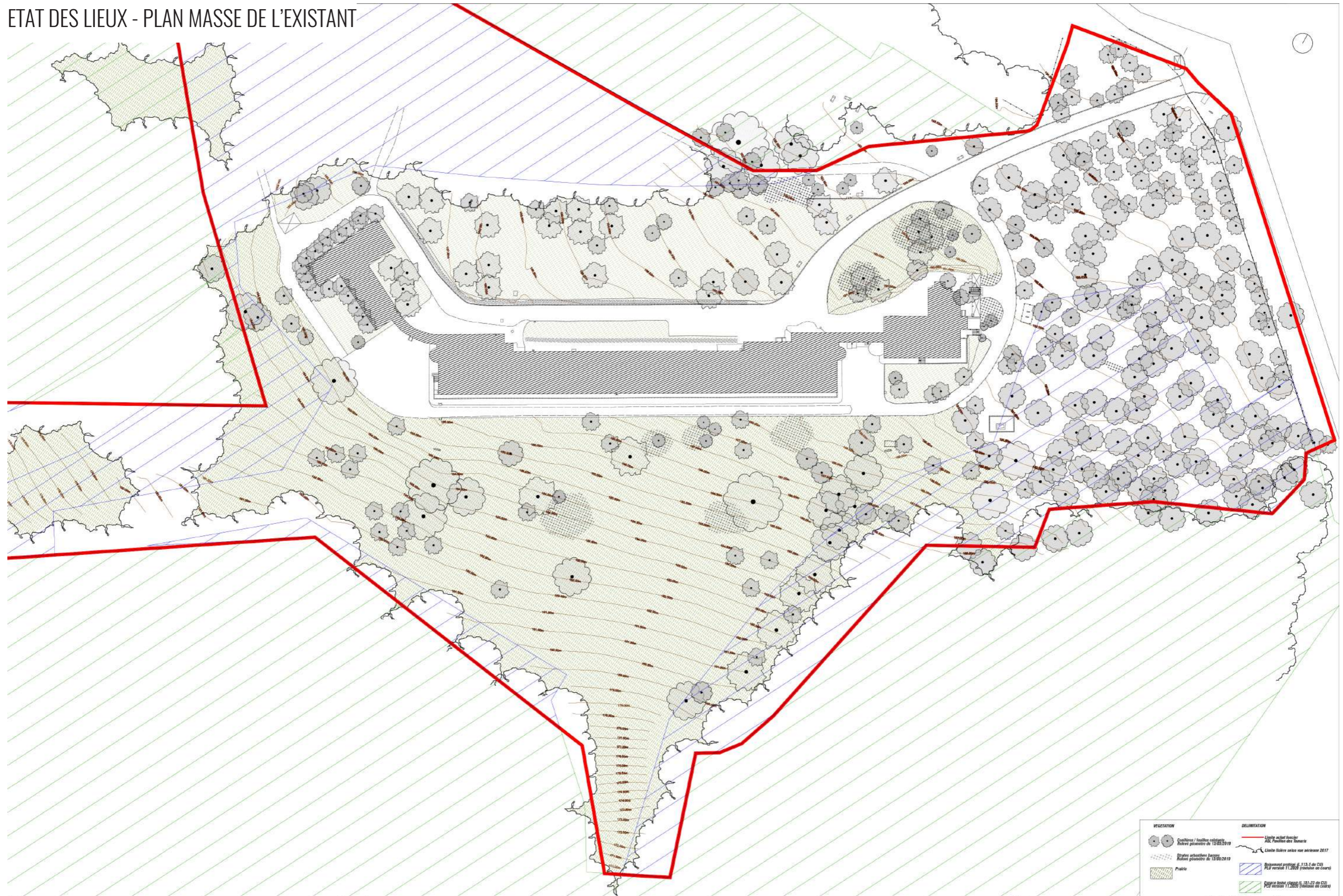


Aile Ouest du pavillon



Aile Nord du pavillon

# ETAT DES LIEUX - PLAN MASSE DE L'EXISTANT



**VEGETATION**

- Coteaux / hautes coteaux  
Maire provisoire de 13/05/2019
- Degrés arborescences Jansin  
Maire provisoire de 13/05/2019
- Prairie

**DELIMITATION**

- Limite achat terrain  
ASL Pavillon des Tamaris
- Limite terrain acquis sur aériennes 2017
- Equipement agricole de 1/3.1 au COU  
PLU version 11/2008 (projet en cours)
- Copie boisé classé (1.151-22 au COU)  
PLU version 11/2008 (projet en cours)

Projet	PAVILLON DES TAMARIS
Localisation	Aincourt, Val d'Oise (95)

Intervenants	Maître d'ouvrage ASL PAVILLON DES TAMARIS Maître d'œuvre PALUDES STUDIO - D ROGER Paysagistes DPLG
	18 rue du Moulin Vert, 75014, Paris contact@droger.fr

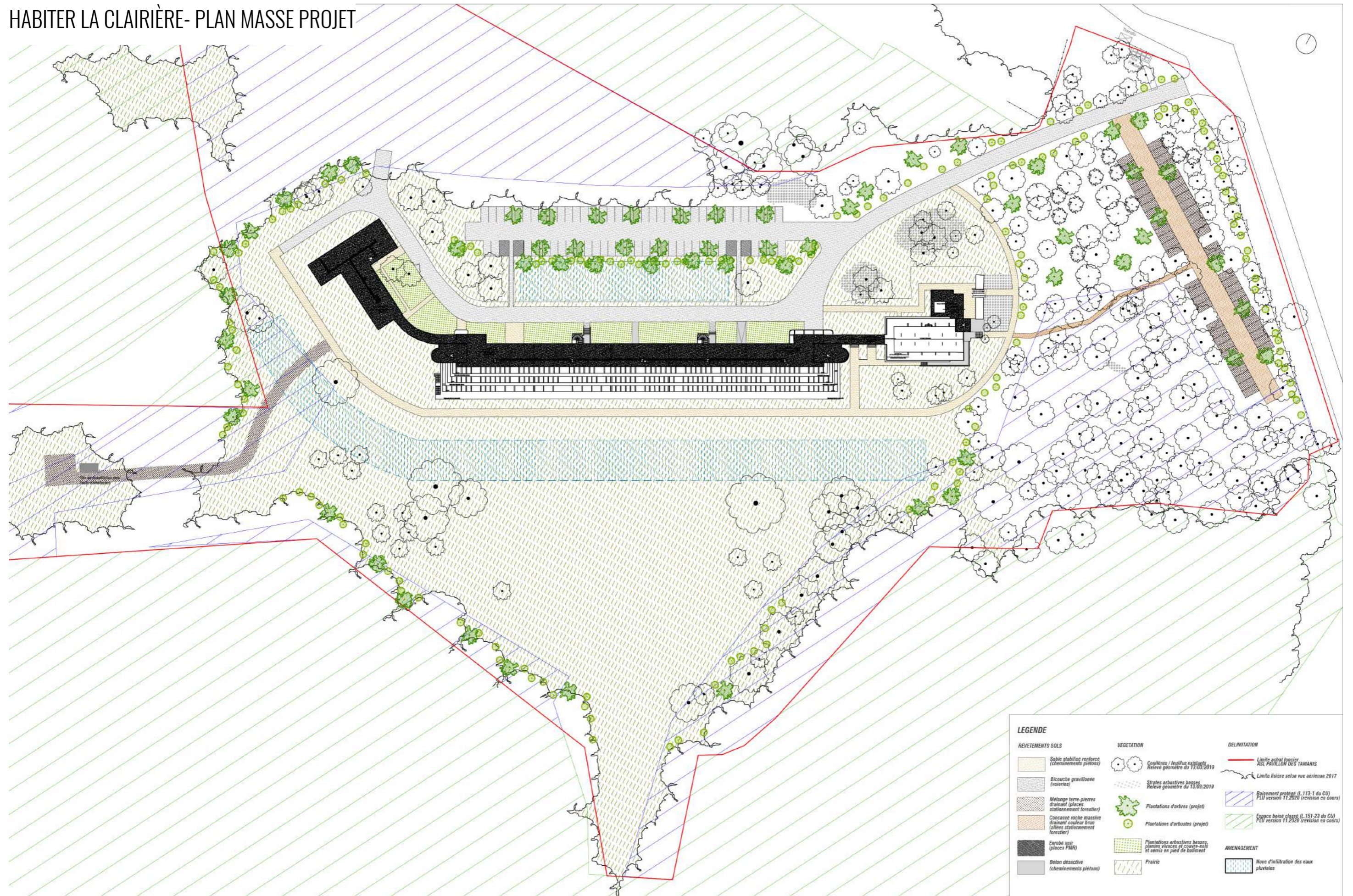
Dessein de conception. Toutes les dimensions et indications sont données à titre indicatif. L'entreprise mandataire doit vérifier l'ensemble des données déposées nécessaires à l'exécution du projet, des dimensions sur site et se charger de la coordination avec les autres entreprises avant la construction du projet.

Document confidentiel. Propriété exclusive de PALUDES paysagistes. Divulgarion et reproduction strictement interdites.

Désignation		PLAN MASSE EXISTANT		Date de 1 <sup>ère</sup> diffusion		Date indice	
				08/07/2021		08/07/2021	
Emetteur	Code	Phase	Type	Zone	Local	Lct	Folio
PAL	TMRS	PC	PLAN	-	-	-	A3
							Echelle
							Indice
							-
							-



# HABITER LA CLAIRIÈRE- PLAN MASSE PROJET



**LEGENDE**

REVETEMENTS SOLS	VEGETATION	DELIMITATION
Sable stabilisé renforcé (cheminements piétons)	Cajoulières / feuillus existants Relevé géométrique du 13/03/2019	Limite achat brique ASL PAVILLON DES TAMARIS
Bécouche gravillonne (voierie)	Stripes arbustives basses Relevé géométrique du 13/03/2019	Limite litère selon vae aérienne 2017
Mélange terre-pierres drainant (places stationnement forestier)	Plantations d'arbres (projet)	Boisement protégé (L.113-1 du CU) PLU version 11.2020 (révision en cours)
Concasse roche massive drainant couleur brun (allées stationnement forestier)	Plantations d'arbustes (projet)	Espace boisé classe (L.151-23 du CU) PLU version 11.2020 (révision en cours)
Eclairé noir (places PMR)	Plantations arbustives basses plantes vivaces et couvre-sols et semis en pied de bâtiment	<b>AMENAGEMENT</b>
Béton désactive (cheminements piétons)	Prairie	Noüe d'infiltration des eaux pluviales

Projet	FAVILLON DES TAMARIS
Localisation	Aincourt, Val d'Oise (95)

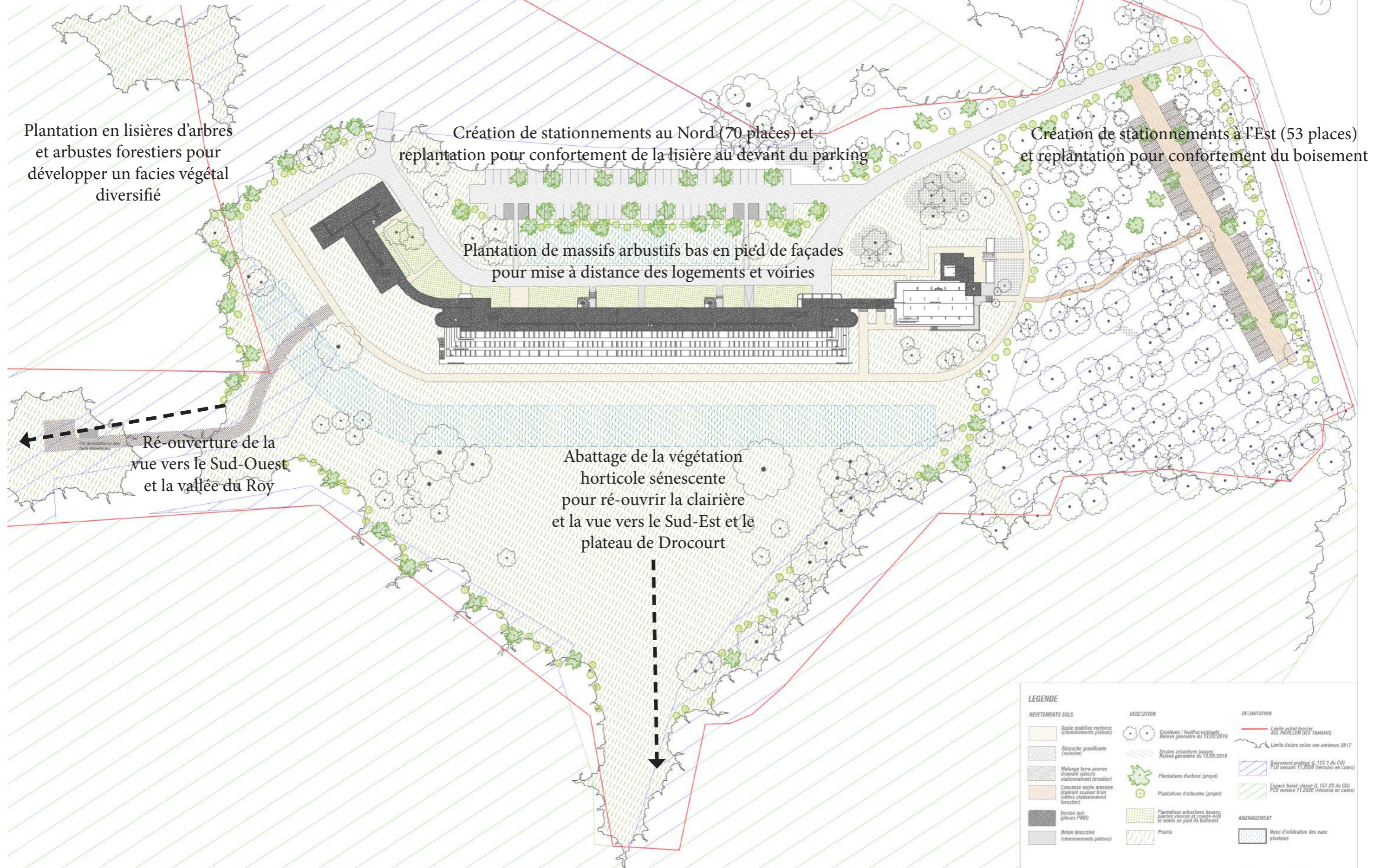
Intervenants	Maître d'ouvrage ASL PAVILLON DES TAMARIS Maître d'œuvre PALUDES STUDIO - D ROGER Paysagistes DPLG
	18 rue du Moulin Vert, 75014, Paris contact@droger.fr

Dessein de conception. Toutes les dimensions et indications sont données à titre indicatif. L'entreprise mandataire doit vérifier l'exactitude des données et des dimensions nécessaires à l'exécution du projet, des dimensions sur site et se charger de la coordination avec les autres entreprises avant la construction du projet.

Document confidentiel. Propriété exclusive de PALUDES paysagistes. Divulguation et reproduction strictement interdite.

Désignation	PLAN MASSE PROJET						Date de 1 <sup>ère</sup> diffusion	Date indice	
							08/07/2021	08/07/2021	
Emitteur	Codo	Phase	Type	Zone	Local	Lot	Folk	Echelle	Indice
PAL	TMRS	PC	PLAN	-	-	-	A3	-	-

# HABITER LA CLAIRIÈRE- PLAN MASSE PROJET



Plantation en lisières d'arbres et arbustes forestiers pour développer un faciès végétal diversifié

Création de stationnements au Nord (70 places) et replantation pour confortement de la lisière au devant du parking

Création de stationnements à l'Est (53 places) et replantation pour confortement du boisement

Plantation de massifs arbustifs bas en pied de façades pour mise à distance des logements et voiries

Ré-ouverture de la vue vers le Sud-Ouest et la vallée du Roy

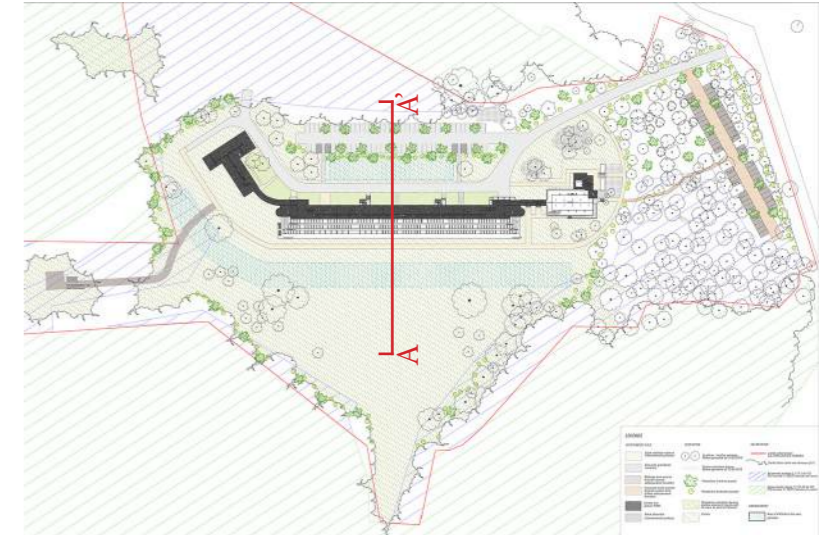
Abattage de la végétation horticole sénescente pour ré-ouvrir la clairière et la vue vers le Sud-Est et le plateau de Drocourt

**LEGENDE**

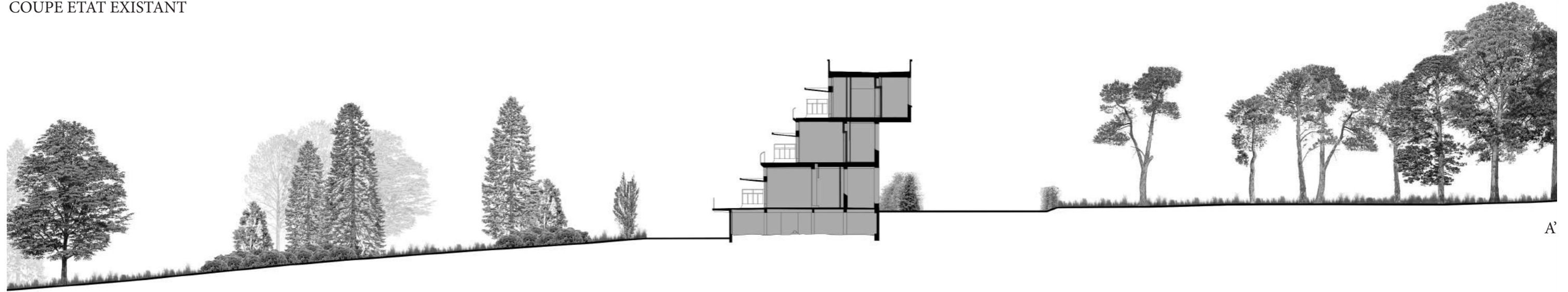
RELEVEMENTS SOLS	VEGETATION	DELIMITATION
Sable stabilisé renforcé (cheminements piétons)	Copuliers / feuillus existants Relevé géométrique du 13/03/2019	Limite achat boisier ASL PAVILLON DES TAMARIS
Bicouche gravillonnée (voiries)	Stripes arbustives basses Relevé géométrique du 13/03/2019	Limite lisière selon vue aérienne 2017
Mélange terre-pierres drainant (places stationnement forestier)	Plantations d'arbres (projet)	Boisement protégé (L. 113-1 du CU) PLU version 11.2020 (révision en cours)
Concrasse roche massive drainant couleur brun (allées stationnement forestier)	Plantations d'arbustes (projet)	Espace boisé classé (L. 151-23 du CU) PLU version 11.2020 (révision en cours)
Enrobé noir (places PNR)	Plantations arbustives basses, plantes vivaces et couvre-sols et semis en pied de bâtiment	AMENAGEMENT
Béton désactivé (cheminements piétons)	Prairie	Nœuds d'infiltration des eaux pluviales

Projet	PAVILLON DES TAMARIS	Intervenants	Maître d'ouvrage ASL PAVILLON DES TAMARIS	Dessin de conception. Toutes les dimensions et indications sont données à titre indicatif. L'entreprise mandataire doit vérifier l'exactitude des données d'origine nécessaires à l'exécution du projet, des aménagements sur site et se charger de la coordination avec les autres entreprises avant la construction du projet. Document confidentiel. Propriété exclusive de PALUDES paysagistes. Divulgué et reproduction strictement interdite.	Designation	PLAN MASSE PROJET	Date de 1 <sup>ère</sup> diffusion	08/07/2021	Date indice	08/07/2021										
Localisation	Aincourt, Val d'Oise (95)	Maître d'œuvre PALUDES STUDIO - D ROGER Paysagistes DPLG	18 rue du Moulin Vert, 75014, Paris contact@droger.fr		Emission	PAL	TMRS	PC	PLAN	Zone	-	Local	-	Lot	-	Folk	-	Echelle	A3	Indice

# HABITER LA CLAIRIÈRE - STATIONNEMENTS NORD ET CLAIRIÈRE SUD - COUPE AA'



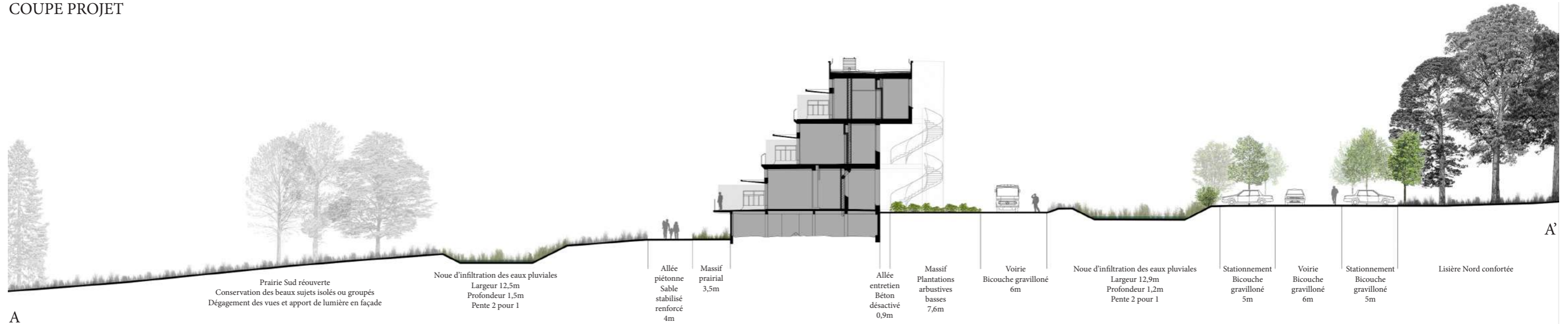
COUPE ETAT EXISTANT



A

A'

COUPE PROJET

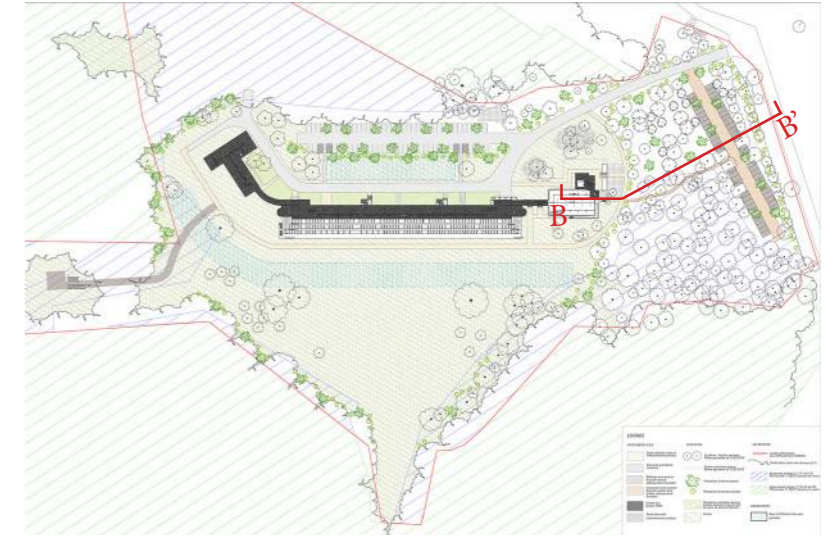


A

A'

Projet	PAVILLON DES TAMARIS	Intervenants	Maître d'ouvrage ASL PAVILLON DES TAMARIS Maître d'œuvre PALUDES STUDIO - D ROGER Paysagistes DPLG	18 rue du Moulin Vert, 75014, Paris contact@droger.fr	Dessin de conception. Toutes les dimensions et indications sont données à titre indicatif. L'entreprise mandatée doit vérifier l'ensemble des dessins déposés nécessaires à l'exécution du projet, des dimensions sur site et se charger de la coordination avec les autres entreprises avant la construction du projet. Document confidentiel. Propriété exclusive de PALUDES paysagistes. Divulguation et reproduction strictement interdites.	Désignation COUPE AA' - ETAT EXISTANT ET PROJET Date de 1 <sup>ère</sup> diffusion 08/07/2021 Date indice 08/07/2021
Localisation	Aincourt, Val d'Oise (95)				Emetteur PAL Code TMRS Phase PC Type COUPE Zone - Local - Lot - Folio - Echelle A3 Indice 1/300	

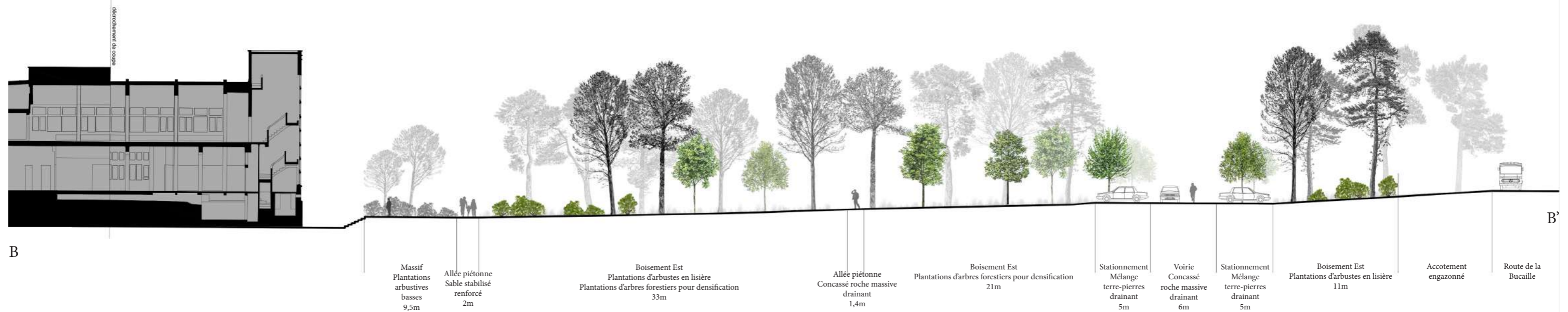
# HABITER LA CLAIRIÈRE - STATIONNEMENTS ET BOISEMENT EST - COUPE BB'



## COUPE ETAT EXISTANT



## COUPE PROJET



Projet	PAVILLON DES TAMARIS	Intervenants	Maitre d'ouvrage ASL PAVILLON DES TAMARIS Maitre d'œuvre PALUDES STUDIO - D ROGER Paysagistes DPLG	Dessin de conception. Toutes les dimensions et indications sont données à titre indicatif. L'entreprise mandataire doit vérifier l'ensemble des dessins déposés nécessaires à l'exécution du projet, des dimensions sur site et se charger de la coordination avec les autres entreprises avant la construction du projet. Document confidentiel. Propriété exclusive de PALUDES paysagistes. Divulguation et reproduction strictement interdits.	Designation	COUPE BB' - ETAT EXISTANT ET PROJET				Date de 1 <sup>ère</sup> diffusion	Date indice
Localisation	Aincourt, Val d'Oise (95)	Emetteur	Codé		Phase	Type	Zone	Local	Lot	Folio	Echelle
		PAL	TMRS	PC	COUPE	-	-	-	A3	1/300	-

# MASSIFS EN PIED DE FAÇADES - Ambiances



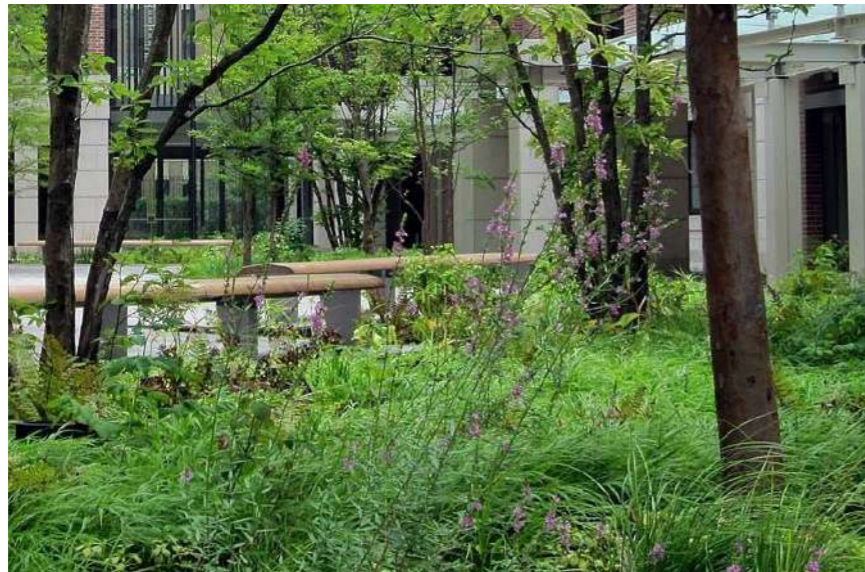
Massif arbustif ras, Lonicera pileata



Massif herbacé, plantes couvre-sol



Massif de plantes forestières - Dan Pearson



Milieu de lisière en contexte urbain



Euphorbia robbiae



Hedera 'Algerian Bellecour'

# CLAIRIÈRE SUD - Ambiances



Clairière dégagée, ouverte sur le lointain



Prairie florifère indigène



Sélection de beaux sujets mis en valeur au milieu de la prairie



Exemple de gestion prairiale - Effigy mounds national monument

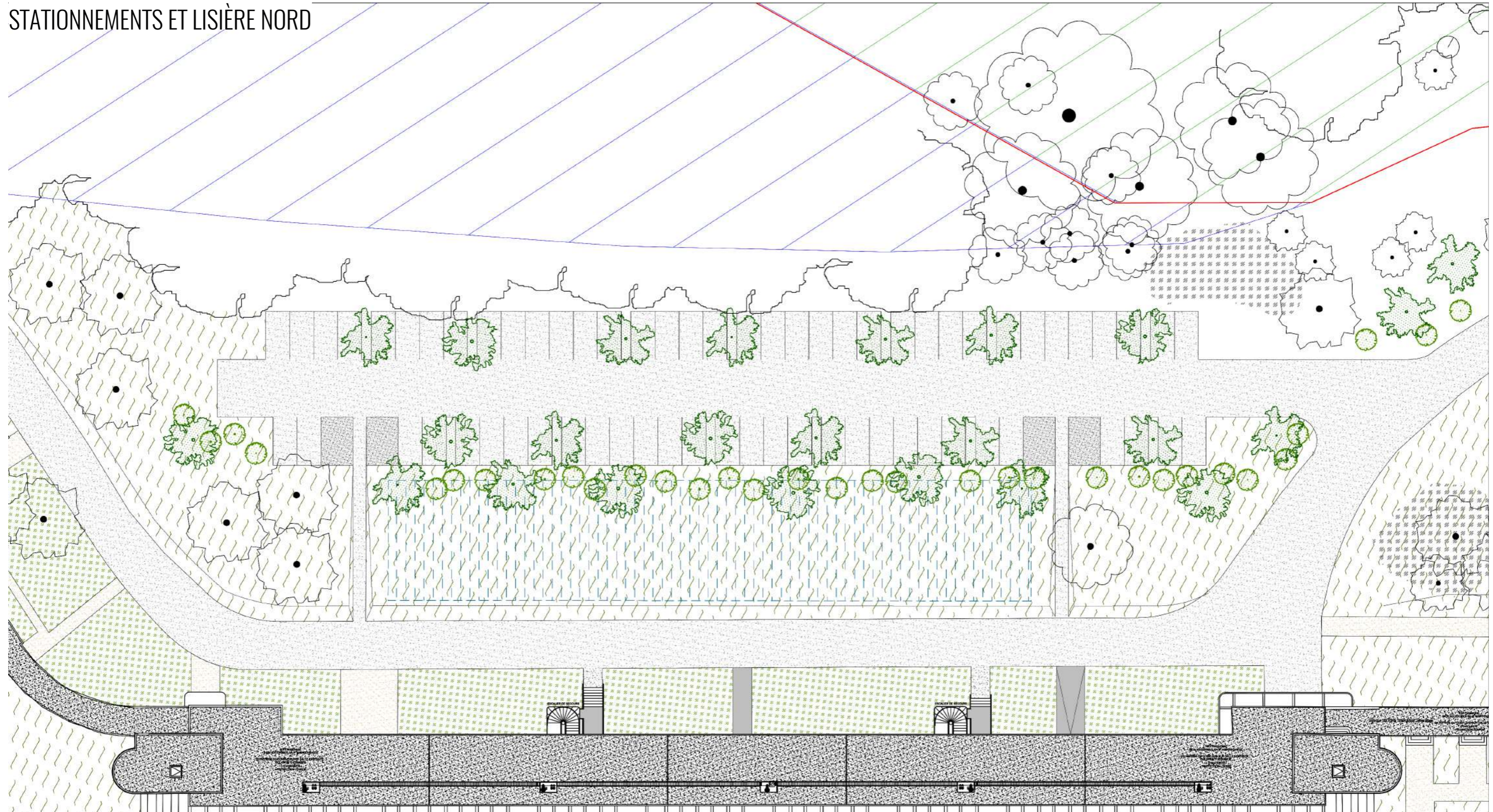


Clairière invitant les usages - Parc Montsouris, Paris



Boqueteau conservé, ou «clump» apportant de l'ombre au sein de la prairie

# STATIONNEMENTS ET LISIÈRE NORD



**LEGENDE**

<b>REVÈTEMENTS SOLS</b>	<b>VEGETATION</b>	<b>DELIMITATION</b>
Sable stabilisé renforcé (cheminements piétons)	Copulères / feuillus existants Relevé géométrique du 13/03/2019	Limite achat foncier ASL PAVILLON DES TAMARIS
Bicouche gravillonnee (voies)	Strates arbustives basses Relevé géométrique du 13/03/2019	Limite lisière selon vue aérienne 2017
Mélange terre-pierres drainant (places stationnement forestier)	Plantations d'arbres (projet)	Séjournet protégé (L.113-1 du CU) PLU version 11.2020 (révision en cours)
Concrasse roche massive drainant couleur brun (allées stationnement forestier)	Plantations d'arbustes (projet)	Espace bois classé (L.151-23 du CU) PLU version 11.2020 (révision en cours)
Enrobé noir (places PMR)	Plantations arbustives basses, plantes vivaces et couvre-sols et semis en pied de bâtiment	<b>AMENAGEMENT</b>
Béton désactivé (cheminements piétons)	Prairie	Noue d'infiltration des eaux pluviales

Projet	PAVILLON DES TAMARIS	Intervenants	Maitre d'ouvrage ASL PAVILLON DES TAMARIS	Dessin de conception. Toutes les dimensions et indications sont données à titre indicatif. L'entreprise marchande doit vérifier l'ensemble des données nécessaires à l'exécution du projet, des dimensions sur site et se charger de la coordination avec les autres entreprises avant la construction du projet. Document confidentiel. Propriété exclusive de PALUDES paysagistes. Divulguation et reproduction strictement interdites.																																								
Localisation	Aincourt, Val d'Oise (95)	Maitre d'oeuvre	PALUDES STUDIO - D ROGER Paysagistes DPLG																																									
				<table border="1"> <thead> <tr> <th colspan="2">Designation</th> <th colspan="2">STATIONNEMENTS NORD</th> <th colspan="2">Date de 1<sup>ère</sup> diffusion</th> <th colspan="2">Date indice</th> </tr> <tr> <th>Emetteur</th> <th>Code</th> <th>Phase</th> <th>Type</th> <th>Zone</th> <th>Local</th> <th>Lot</th> <th>Folio</th> </tr> </thead> <tbody> <tr> <td>PAL</td> <td>TMRS</td> <td>PC</td> <td>PLAN</td> <td>-</td> <td>-</td> <td>-</td> <td>A3</td> </tr> <tr> <td></td> <td></td> <td></td> <td></td> <td></td> <td></td> <td></td> <td>Echelle</td> </tr> <tr> <td></td> <td></td> <td></td> <td></td> <td></td> <td></td> <td></td> <td>Indice</td> </tr> </tbody> </table>	Designation		STATIONNEMENTS NORD		Date de 1 <sup>ère</sup> diffusion		Date indice		Emetteur	Code	Phase	Type	Zone	Local	Lot	Folio	PAL	TMRS	PC	PLAN	-	-	-	A3								Echelle								Indice
Designation		STATIONNEMENTS NORD		Date de 1 <sup>ère</sup> diffusion		Date indice																																						
Emetteur	Code	Phase	Type	Zone	Local	Lot	Folio																																					
PAL	TMRS	PC	PLAN	-	-	-	A3																																					
							Echelle																																					
							Indice																																					

# STATIONNEMENTS ET BOISEMENT EST



**LEGENDE**

REVETEMENTS SOLS	VEGETATION	DELIMITATION
Sable stabilisé renforcé (cheminement piétons)	Coallures / feuillus existants Niveau géométrique du 13/03/2019	Limite achat foncier ASL PAVILLON DES TAMARIS
Ricochis gravillonne (rovées)	Strates arbusives basses Niveau géométrique du 13/03/2019	Limite lisière selon vue aérienne 2017
Mélange terre-pierres drainant (places stationnement forestier)	Plantations d'arbres (projet)	Boisement protégé (L.113-1 du CUP PLU version 11.2020 (révision en cours))
Craie cassée (places stationnement forestier)	Plantations d'arbustes (projet)	Espace bois classé (L.151-23 du CUP PLU version 11.2020 (révision en cours))
Béton désactif (cheminement piétons)	Plantations arbusives basses craie vivaces et couvre-sols et semis en pied de bâtiment	Nœud d'infiltration des eaux pluviales
	Prairie	

Projet	PAVILLON DES TAMARIS
Localisation	Aincourt, Val d'Oise (95)

Intervenants	Maître d'ouvrage ASL PAVILLON DES TAMARIS Maître d'œuvre PALUDES STUDIO - D ROGER Paysagistes DPLG
	18 rue du Moulin Vert, 75014, Paris contact@drgo.fr

Document de conception. Toutes les dimensions et indications sont données à titre indicatif. L'entreprise mandataire doit vérifier l'ensemble des données nécessaires à l'exécution du projet, des dimensions sur site et se charger de la coordination avec les autres entreprises avant la construction du projet.

Document confidentiel. Propriété exclusive de PALUDES paysagistes. Divulgation et reproduction strictement interdites.

Désignation	STATIONNEMENTS EST					Date de 1 <sup>ère</sup> diffusion	Date indice		
						08/07/2021	08/07/2021		
Emission	Code	Phase	Type	Zone	Local	Lot	Folio	Echelle	Indice
PAL	TMRS	PC	PLAN	-	-	-	A3	-	-



# STATIONNEMENTS NORD ET EST - Ambiances



Voirie drainante - La Courrouze, Rennes



Rue boisée - Dresde



Stationnements - Savigny-sur-Orge



Stationnements - Château de Courrance



Stationnements - Berlin

# REVÊTEMENTS DE SOL - Références



CHEMINEMENTS PIÉTONS - Sable stabilisé renforcé



CHEMINEMENTS PIÉTONS - Béton désactivé



ALLÉES STATIONNEMENT FORESTIER -  
Concassé roche massive drainant couleur brun



VOIERIE - Bicouche gravillonné



PLACES STATIONNEMENT FORESTIER -  
Mélange terre-pierres drainant



PLACES STATIONNEMENT PMR -  
Enrobé noir

# LISIÈRES PLANTÉES- Ambiances



Facies de lisières diversifiées par l'implantation d'un ourlet arbustif et herbacé

# PLANTATIONS - INDEX BOTANIQUE

## STATIONNEMENTS SITUÉS AU NORD :

- Plantation de 22 arbres et 30 arbustes

Le principe est de constituer une lisière entre le parking et la façade nord du Pavillon des Tamaris pour masquer la vue sur les stationnements depuis le pavillon.

## STATIONNEMENTS SITUÉS À L'EST :

- Plantation de 15 arbres et 30 arbustes

Le principe est de conforter le boisement existant et de créer un filtre végétal arbustif qui masquera les vues sur le parking depuis la route de la Buaille.

## LISIÈRES :

- Plantation de 23 arbres et 100 arbustes

Le principe est de développer un faciès végétal diversifié au niveau des lisières existantes.

## MASSIFS SITUÉS EN PIED DE FAÇADE NORD DU PAVILLON DES TAMARIS :

- Plantation d'arbustes, de plantes vivaces et couvre-sol et semis.

Des essences forestières présentes dans les forêts avoisinantes et inscrites à la flore d'Île-de-France

## ARBRES

- *Acer campestre*
- *Acer pseudoplatanus*
- *Carpinus betulus*
- *Corylus avellana*
- *Fagus sylvatica*
- *Juglans regia*
- *Quercus petraea*
- *Quercus robur*
- *Sorbus aucuparia*
- *Sorbus torminalis*
- *Sorbus domestica*
- *Tilia cordata*

## ARBUSTES

- *Amelanchier canadensis*
- *Amelanchier ovalis*
- *Cornus sanguinea*
- *Cornus mas*
- *Crataegus laevigata*
- *Crataegus monogyna*
- *Euonymus europaeus*
- *Hedera helix 'Arborescens'*
- *Lonicera fragrantissima*
- *Lonicera periclymenum*
- *Lonicera xylosteum*
- *Mespilus germanica*
- *Osmanthus heterophyllus*
- *Prunus spinosa*
- *Rhamnus alaternus*
- *Rosa arvensis*
- *Rosa canina*
- *Sambucus nigra*
- *Viburnum lantana*

Des plantes vivaces et couvre-sols, faciles en entretien et rappelant les lisières avoisinantes. Plantations et semis :

- *Euphorbia robbiae*
- *Euphorbia cyparissias*
- *Euphorbia schillingii*
- *Gallium odoratum*
- *Carex pendula*
- *Vinca major*
- *Acanthus mollis*
- *Iris foetidissima*
- *Arum italicum*
- *Lamium maculatum*
- *Dryopteris filix-mas*
- *Polygonatum odoratum*
- *Polygonatum multiflorum*
- *Polypodium vulgare*
- *Lamium galeobdolon*
- *Ajuga reptans*
- *Helleborus foetidus*
- *Macleaya microcarpa*
- *Tanacetum macrophyllum*
- *Tanacetum vulgare*
- *Luzula sylvatica*

PAVILLON DES TAMARIS AINCOURT ( 95)



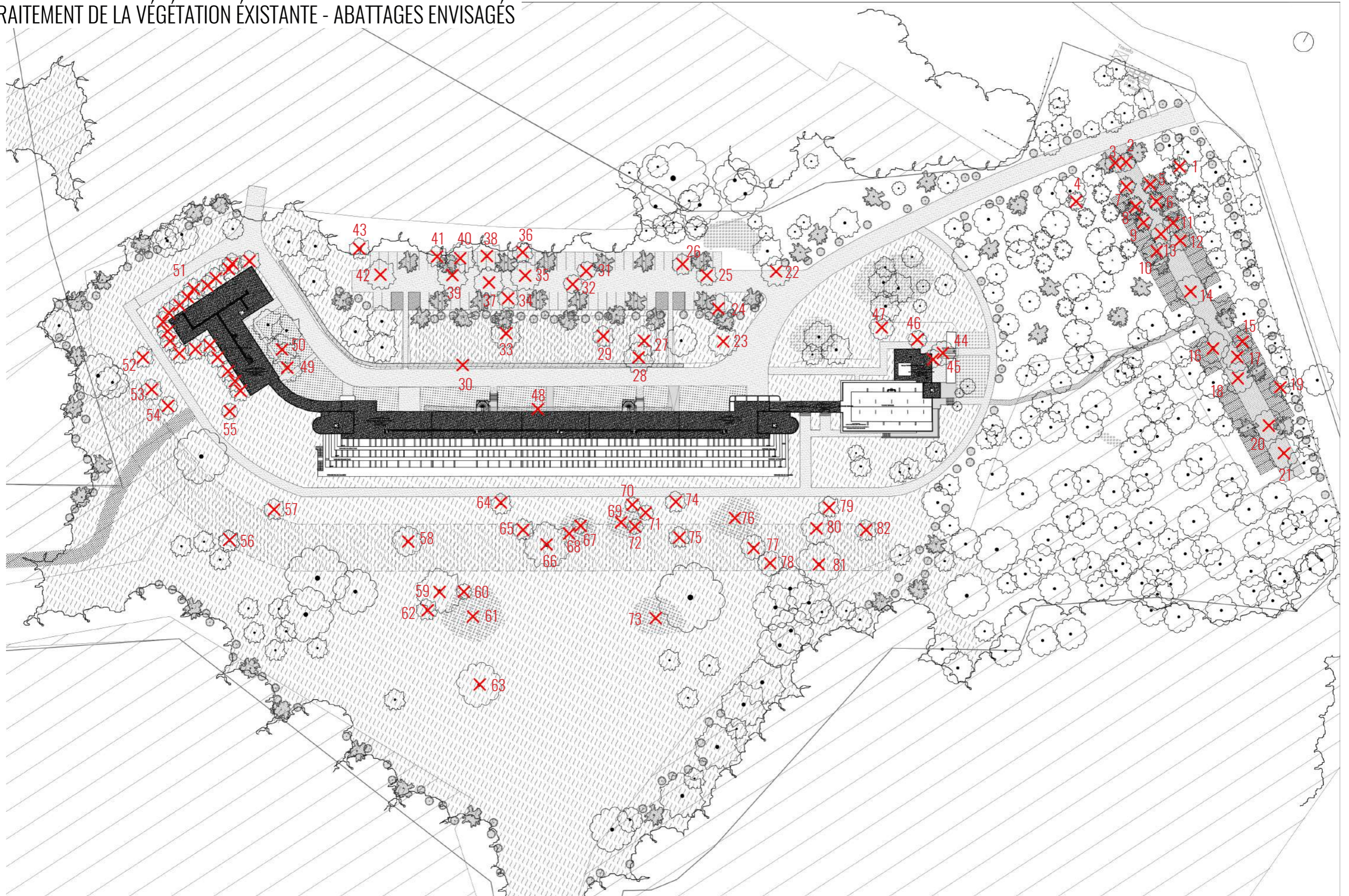
TRAITEMENT DE LA VÉGÉTATION EXISTANTE  
PHASE PC 19.07.2021

**Restauration du pavillon des Tamaris et du jardin à Aincourt (95)**

Maîtrise d'Ouvrage : ASL Pavillon des Tamaris

Maîtrise d'Oeuvre: Arch-R , R.Giordano, Architectes en chef des Monuments Historiques et Paludes Paysagistes DPLG

# TRAITEMENT DE LA VÉGÉTATION EXISTANTE - ABATTAGES ENVISAGÉS



<b>Projet</b> PAVILLON DES TAMARIS		<b>Intervenants</b> Maître d'ouvrage ASL PAVILLON DES TAMARIS Maître d'œuvre PALUDES STUDIO - D ROGER Paysagistes DPLG		Dessin de conception. Toutes les dimensions et indicateurs sont donnés à titre indicatif. L'entreprise mandataire doit vérifier l'exactitude des données déposées nécessaires à l'exécution du projet, des dimensions sur site et se charger de la coordination avec les autres entreprises avant la construction du projet. Document confidentiel. Propriété exclusive de PALUDES paysagistes. Divulguation et reproduction strictement interdites.		<b>Désignation</b> PLAN DES ABATTAGES		Date de 1 <sup>ère</sup> diffusion 08/07/2021		Date indice 08/07/2021	
<b>Localisation</b> Aincourt, Val d'Oise (95)		18 rue du Moulin Vert, 75014, Paris contact@roger.fr		Emetteur PAL		Code TMRS		Phase PC		Type PLAN	
				Zone -		Local -		Lot -		Feuille A3	
				Echelle -		Indice -					

# ABATTAGES ENVISAGÉS - STATIONNEMENTS NORD-OUEST

21 arbres dont 3 morts



1  
1 Conifère mort, moyen sujet.  
Risque de chute.  
Proche futurs stationnements.



2  
1 Magnolia, petit sujet.  
Implanté sur futurs stationnements.



3  
1 Conifère, grand sujet.  
Implanté sur futurs stationnements.



4  
1 Conifère mort, petit sujet.  
Risque de chute.  
Proche futurs stationnements



5,6  
2 Conifères, grands sujets.  
Implantés sur futurs stationnements.



7,8,9  
3 Conifères, grands sujets.  
Implantés sur futurs stationnements.



10  
1 Conifère mort, grand sujet.  
Risque de chute.  
Implanté sur futurs stationnements.



11,12,13  
3 Conifères, grands sujets.  
Implantés sur futurs stationnements.



15  
1 Conifère, grand sujet.  
Implanté sur futurs stationnements.



16, 17, 18  
3 Feuillus, grands sujets.  
Implantés sur futurs stationnements.



19  
1 Conifère, grand sujet.  
Implanté sur futurs stationnements.



20, 21  
2 Feuillus, grands sujets.  
Implantés sur futurs stationnements.

# ABATTAGES ENVISAGÉS - STATIONNEMENTS NORD-EST

21 arbres et 1 linéaire de haie



22

1 Conifère, grand sujet.  
Implanté sur futur stationnement.



23

1 Conifère, grand sujet.  
Implanté en milieu de prairie et masquant  
les vues depuis la façade Nord.



24

1 Feuillu, moyen sujet.  
Implanté sur futur stationnement.



25

1 Conifère, grand sujet.  
Implanté sur futur stationnement.



26

1 Conifère, grand sujet.  
Implanté sur futur stationnement.



27

1 Conifère, moyen sujet.  
Implanté en milieu de prairie et masquant  
les vues depuis la façade Nord.



28

1 Conifère, moyen sujet.  
Implanté en milieu de prairie et masquant  
les vues depuis la façade Nord.



29

1 Conifère, moyen sujet.  
Fourchu, risque de chute.  
Implanté en milieu de prairie et masquant  
les vues depuis la façade Nord.



30

1 Haie de feuillus déperissante,  
petits sujets.  
Implantée sur future zone de nivellement  
et de plantations.



31, 32

2 Feuillus, moyens sujets.  
Implantés sur futur stationnements.



33

1 Conifère, grand sujet.  
Implanté en milieu de prairie et masquant  
les vues depuis la façade Nord.



34, 35, 36, 37, 38, 39, 40, 41

8 Conifères, moyens sujets.  
Concurrentiels car plantés trop proches.  
Implantés sur futur stationnements.



42

1 Conifère, grand sujet.  
Implanté sur futur stationnements.



43

1 Feuillu, grand sujet.  
Implanté sur futur stationnements.



# ABATTAGES ENVISAGÉS - POURTOUR DU PAVILLON DES TAMARIS

10 arbres et 2 linéaires de haie



44, 45  
2 Feuillus, petits sujets.  
Implantés sur dalle béton et poussant à l'intérieur du bâtiment.



46  
1 Feuillu, petit sujet  
Implanté sur dalle béton à proximité immédiate de la façade.



47  
1 Feuillu mort et étêté, petit sujet.  
Risque de chute.



48  
1 Haie de feuillus, moyens sujets.  
Implantée en pied de façade, sur future zone de chantier et de plantations.



49, 50  
2 Feuillus, moyens sujets.  
Implantée en pied de façade, sur future zone de chantier et de plantations.



51  
1 Haie de feuillus, moyens et grands sujets.  
Implantée en pied de façade, sur future zone de chantier et de plantations.



52  
1 Conifère rampant.  
Implanté proche de la façade, au milieu de la prairie et de la perspective Sud-Ouest.



53, 54  
2 Feuillus, petits sujets.  
Implantés proche de la façade, au milieu de la prairie et de la perspective Sud-Ouest.



55  
1 Feuillu mort tombé au sol.  
Implanté proche de la façade, au milieu de la prairie et de la perspective Sud-Ouest.

# ABATTAGES ENVISAGÉS - PRAIRIE SUD

23 arbres et 3 massifs arbustifs



56  
1 Conifère, grand sujet.  
Implanté au milieu de la prairie et de la perspective Sud-Ouest.



57  
1 Conifère, petit sujet.  
Implanté proche de la façade, au milieu de la prairie et de la perspective Sud-Ouest.



58  
1 Feuillu, moyen sujet.  
Implanté proche de la façade, au milieu de la prairie et de la perspective Sud-Est.



59  
1 Conifère, grand sujet.  
Implanté au milieu de la prairie et de la perspective Sud-Est.



60, 61, 62  
1 Conifère rampant et 2 arbustes morts.  
Implantés au milieu de la prairie et de la perspective Sud-Est.



63  
1 Feuillu, moyen sujet.  
Implanté au milieu de la prairie et de la perspective Sud-Est.



64  
1 Conifère, grand sujet.  
Implanté proche de la façade, au milieu de la prairie et de la perspective Sud-Est.



65, 66  
2 Conifères, grands sujets.  
Implantés proche de la façade, au milieu de la prairie et de la perspective Sud-Est.



67, 68  
1 Feuillu et 1 masse arbustive.  
Implantés proche de la façade, au milieu de la prairie et de la perspective Sud-Est.



69, 70, 71, 72  
1 Conifère rampant et 3 feuillus morts.  
Implantés proche de la façade, au milieu de la prairie et de la perspective Sud-Est.



73  
1 Conifère rampant.  
Implanté au milieu de la prairie et de la perspective Sud-Est.



74  
1 Feuillu mort.  
Implantés proche de la façade, au milieu de la prairie et de la perspective Sud-Est.



75  
1 Conifère, moyen sujet.  
Implanté proche de la façade, au milieu de la prairie et de la perspective Sud-Est.



76  
1 Masse arbustive.  
Implantée proche de la façade, au milieu de la prairie et de la perspective Sud-Est.



77, 78  
2 Peupliers, grands sujets.  
Implantés proche de la façade, au milieu de la prairie et de la perspective Sud-Est.



79, 80  
2 Conifères, 1 grand et 1 moyen sujets.  
Implantés proche de la façade, au milieu de la prairie et de la perspective Sud-Est.



81  
1 Conifère, grand sujet.  
Implanté proche de la façade, au milieu de la prairie et de la perspective Sud-Est.



82  
1 Conifère, grand sujet.  
Implanté proche de la façade, au milieu de la prairie et de la perspective Sud-Est.